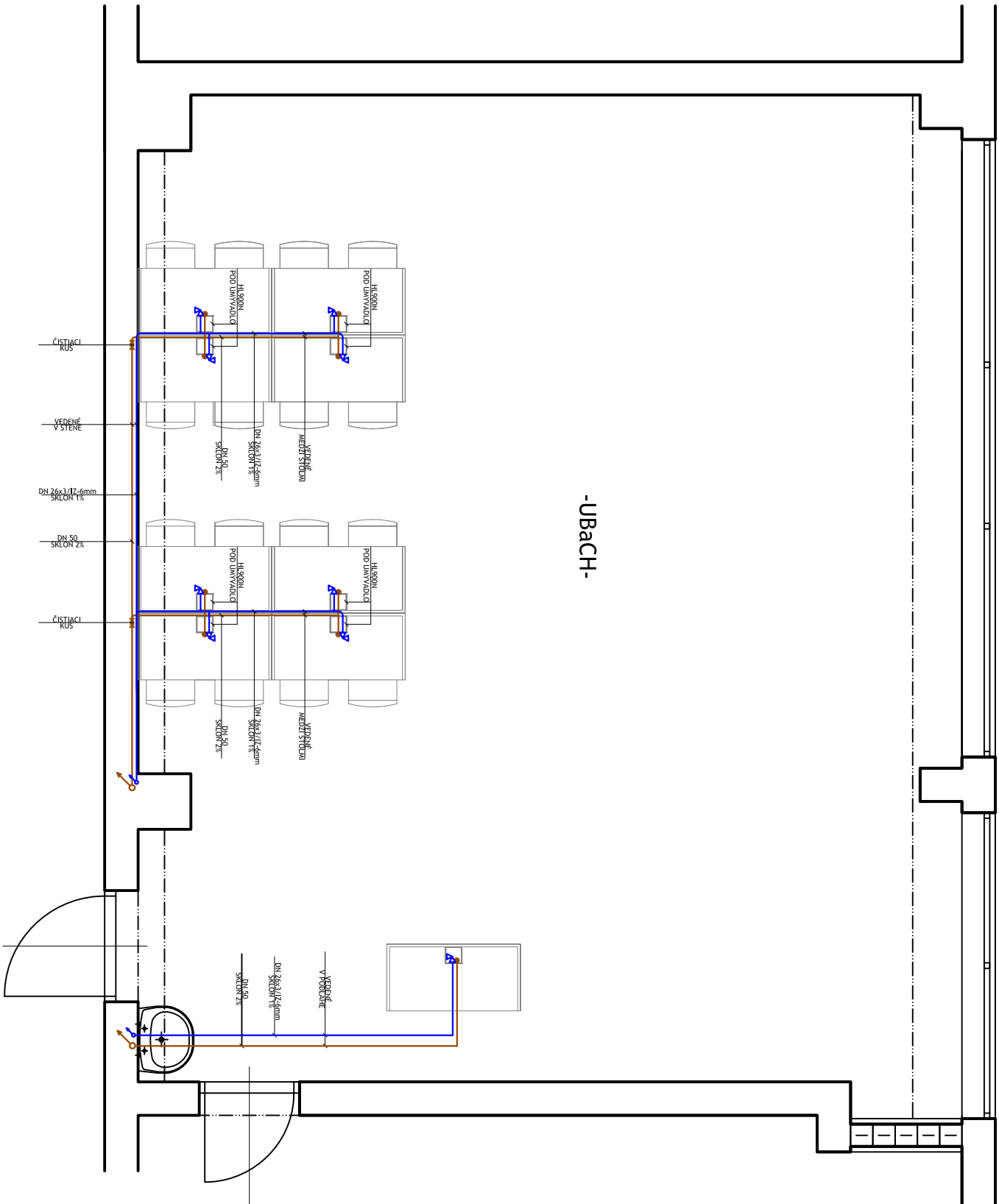


## LEGENDA ÚĎĚLU MĚSTNOSTI

PODLAŽIE		POVRCHOVÁ ÚPRAVA			POZNÁMKY		
OZNAČ. MESTN.	ÚČEL MESTNOSTI	PLOCHA m <sup>2</sup>	PODLAHY	STĚNY		STROPY	
2NP	UBACH	Učebná biológia a chémie	65,27	PVC křtřina	VPC omietka	VPC omietka	Kvalitný materiál po +1,350 Soudl od ±0,000 po +1,350

## LEGENDA ZNAČENIA



**AUTORIZACIÁ**

AUTOR NÁVRHU:				ING. MILOŠ SINGOVSKÝ, PhD., a.s.i.	
ZODP. PROJEKTANT:				ING. MILOŠ SINGOVSKÝ, PhD., a.s.i.	
PROJEKT. STAVBY:				ING. MILOŠ SINGOVSKÝ, PhD., a.s.i.	
VYPRACOVAL:				ING. MILOŠ SINGOVSKÝ, PhD., a.s.i.	
KONTROLOVAL:				ING. MILOŠ SINGOVSKÝ, PhD., a.s.i.	
STAVEBNÍK:				MĚSTO KOŠICE, TRIEDA SNP 48/A, KOŠICE	
MĚSTO STAVBY:		KRAJ: KOŠICKÝ	OKRES: KOŠICE IV	OBEČ: KOŠICE - NAD JAZEROM	
		KAT. ÚZEMIE: JAZERO		Č. PARCELY: 4260/1	
NÁZOV STAVBY:		ZLEPŠENIE TECHNICKÉHO VYBAVENIA ODBOBNÝCH ÚČEBNÍ RÔZNEHO DRUHU ZŠ JOZEFA URBANA, JENISEJSKÁ 22, KOŠICE			
STAVEBNÝ OBJEKT:		ÚČEBŇA BIOLÓGIE A CHÉMIE			
ČASŤ:	ZTI - ZDRAVOTECNICKÉ INŠTALÁCIE			MĚRKA:	
OBSAH VÝKRESU:	PŮDORYS - NAVRHOVANÝ STAV			1:50	
				ČÍSLO VÝKRESU: ZTI.02	

Copyright © 2017 EMPROSTAV spol. s r.o. Košice

! Akékoľvek zmeny, doplnky, prekrškovanie alebo rozmožovanie tejto dokumentácie je v zmysle autorského zákona bez súhlasu projektanta neprípustné !